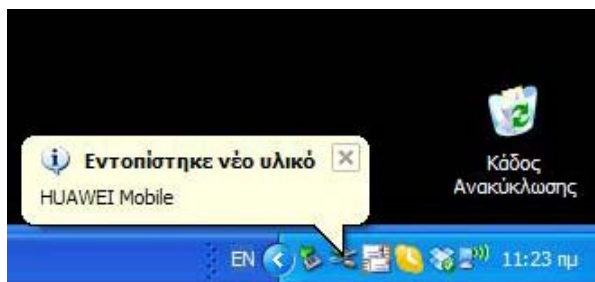




## Εγκατάσταση Mobile Partner

Πώς να εγκαταστήσετε το Mobile Partner σε έναν καινούριο υπολογιστή. **Αφού πρώτα έχετε διαβάσει το εγχειρίδιο χρήσης του Huawei Usb Modem.**

1. Εισάγετε το Huawei Usb Modem στην θύρα USB του υπολογιστή σας
2. Θα εμφανιστεί η παρακάτω εικόνα



3. Περιμένετε λίγο ακόμα και θα αρχίσει η εγκατάσταση του προγράμματος Mobile Partner



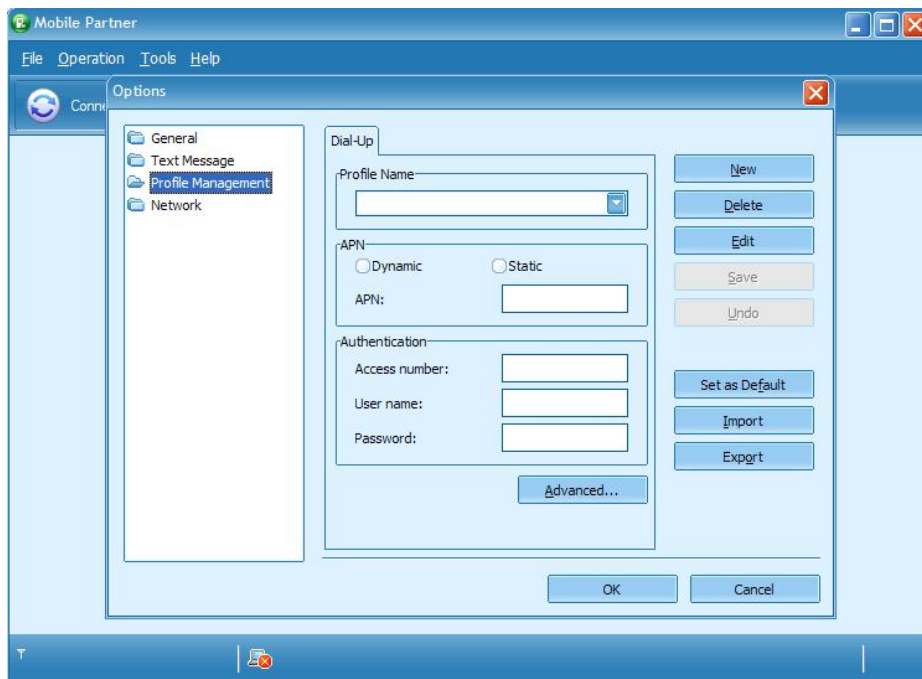
4. Ακολουθήστε τα βήματα και πραγματοποιήστε την εγκατάσταση. (Αν η εγκατάσταση δεν αρχίσει μόνη της, ανοίξτε τον φάκελο «Ο υπολογιστής μου» και την μονάδα Mobile Partner, όπου εκεί θα βρείτε τα αρχεία εγκατάστασης του Mobile Partner).



## Ρύθμιση Mobile Partner

Πώς να ρυθμίσετε στο Mobile Partner ένα καινούργιο προφίλ

1. Ανοίξτε το Mobile Partner
2. Πηγαίνετε στο μενού Tools
3. Μετά Options
4. Επιλέξτε Profile Management



5. Κλικ στο new
6. Εισάγετε σαν όνομα προφίλ **Planetsim** και στο APN την επιλογή **static**
7. Στο APN εισάγετε : send.ee
8. Στο User name εισάγετε τον αριθμό Planetsim σας 3725XXXXXX
9. Αφήστε το πεδίο password κενό και πατήστε Ok
10. Τώρα θα μεταφερθείτε στην αρχική σελίδα του Mobile partner, επιλέξτε το προφίλ Planetsim και πατήστε Connect